

Kendi memleketinizi tanıtan en az 2 sayfalık bir web sitesi yapınız. Sayfalardan biri ana sayfa (index.html), diğeri ise galeri sayfası (galeri.html) olacaktır. İsteyenler daha fazla sayfa da oluşturabilir. Bu durumda oluşturacağınız sayfalara ana sayfadan link vermeyi de unutmayınız.

Örnek olarak Gebze ile ilgili bir site yapılmıştır. Bakabilirsiniz.

GEBZE

[Fotoğraf galerisi için tıklayınız.](#)

Gebze'nin de içinde bulunduğu, eski Yunanlar'ın ve Romalılar'ın Bitinya (Bithynia) dedikleri coğrafi bölgenin bölünen en eski tarihi, M.Ö. XII yüzyıla kadar dayanır. Bölge, özellikle Kocaeli Yarımadası, coğrafi konumunun öneminden dolayı, tarihin hemen hemen bütün dönemlerinde, birçok ulusa yurt olmuştur. Asya ile Avrupa kıtaları arasındaki en önemli geçiş yeri olan Kocaeli Yarımadası ya bir çok ulusun yurdu, ya da gelip geçtikleri, medeniyetlerinden izler bıraktığı bir yer olmuştur.

Bugünkü Gebze'nin kurucusu Orhan Gazi'dir. Gebze de kendi adına cami de yaptıran Orhan Gazi, bölgede izler bırakan ilk Türk büyüğüdür. Orhan Gazi, bölgenin imarı ve yaşaması için büyük çabalar göstermiştir. Bu amaçla işletmeler kurmuş, vakıfları desteklemiştir. Osmanlıların devlet olma çabaları sırasında, Gebze yine ordugah yerleşimi olarak kullanılmıştır. Osmanlı Beyliğinin kurulmasında büyük emekleri geçen Akşakoca Bey'in oğlu olan İlyas Çelebi de hem Gebze'nin fethinde hem de kuruluşunda büyük rol oynamıştır.

Gebze Osmanlı İmparatorluğunun son yıllarına kadar kimi zaman İstanbul'a, daha çok da Kocaeli'ye bağlı bir kara olarak, önemli bir yer niteliğini uzun yıllar korumuştur. I. Dünya Savaşı'nda Osmanlı İmparatorluğunun yenik düşmesi üzerine Anadolu ve Trakya'nın birçok yöresi gibi Gebze de dışman kuvvetleri tarafından işgal edilmiştir.



Gebze, Marmara Bölgesinin doğusunda, İzmit Körfezi'nin kuzey kesiminde yer alan, **zengin bir tarihi geçmişe sahip, ekonomisi, tarım, havacılık ve sanayiye dayalı Türkiye'nin hızla gelişen ve büyüyen bir ilçesidir.** Gebze, Kocaeli'nin endüstrisinin büyük bölümünü barındıran, Marmara Denizi'nin kuzeyi ile İstanbul'un 45 kilometre doğusunda yer alan bir ilçedir. Marmara bölgesinin en büyük ikinci ilçesi olup Türkiye sanayisinin %15'ini barındırmaktadır. Gebze, Marmara Bölgesi'nde Kocaeli iline bağlı olarak Anadolu'nun İstanbul'a ve Avrupa'ya bağlantı konumunda bulunan limanlar, havalimanı, devlet demir yolları ve E-5, TEM karayolları çevresinde kurulmuştur. Yolların doğu-batı yönünde olması nedeniyle kent sel alanı ve sanayisi bu doğrultuda gelişmiş bir sanayi bölgesidir.

Gebze ana ulaşım yolları üzerindeki konumu nedeniyle il uzun yıllar Anadolu'dan İstanbul'a geçiş eden Anadolu halkının, İstanbul'dan önce uğradığı bir ayak olmuştur. İstanbul nüfusunun 10 milyonu aşması kentin sorunlarını artırmış, sanayi tesislerinin İstanbul dışında yerleşmesine gereksinim duyulmuştur. Yeni yerleşim yeri arayışlarının bir sonucu olarak, sanayi tesislerinin büyük çoğunluğu İstanbul'a en yakın komunda olan Gebze'ye akın etmiştir. Toprağın maliyetinin ucuz ve kolay bulunur oluşu Gebze'yi sanayinin cazibe merkezi haline getirmiştir. Kentin, limanlara yakınlığının yanında E-5 ve TEM karayollarının birbirine çok yakın bir alanda kurulmuş olması, havalimanlarına ve demiryollarına yakınlığı, hem Avrupa'ya yapılacak ticarete hem de Anadolu, Orta Asya ve Orta Anadolu'ya geçiş için taşıma kolaylıklarını sunması, Türkiye'nin en fazla kalkınmış üç büyük kentin ortasında ve onlara yaklaşık olarak 45 dakika uzaklıkta olması da yatırımcıların dikkatlerini bu bölge üzerinde yoğunlaştırmasının temel nedenleri arasında bulunmaktadır. Gebze, Marmara sahiline 7 km., İzmit'e 49 km., İstanbul'a 45 km. uzaklıkta bulunmaktadır. Deniz seviyesinden yüksekliği 130 metredir.

Günümüzde Gebze kara, deniz ve demiryollarının birbirleriyle kesiştiği önemli kavşak noktasında bulunmaktadır. Eski Gebze jimdiki kasabamın yakınındadır. Yüneyi kuzeydoğuda dağ ve sirtlardan, batı güneyde kıyıya yakın bölgelerinde düzlüklerden ibarettir. İlçe surları içinde, göl, dağ, akarsu bulunmamakta beraber, yaklaşık 650 metre yüksekliği geçmeyen tepelerin ve surların varlığından söz edilebilmektedir. Bu tepelerin en yüksekisi Gaziler Tepesi'dir. Ancak akarsu yerine dereler ve derecikler mevcuttur. Genellikle Karadeniz ve Akdeniz bölgeleri arasında bir geçiş özelliği taşımaktadır. Yaz mevsimi sıcak ve az yağışlı, kış mevsimi oldukça serin ve daha ziyade yağışlı geçmektedir. Yıllık yağış ortalaması 550 mm. En çok yağış Aralık-Ocak aylarında, en az yağış ise Ağustos ayındadır. En sıcak ay ortalaması 24.2 derece ile Ağustos ayı, en soğuk ay ortalaması 6.5 derece ile Ocak ayıdır. Gebze'nin Körfez yeri üzerindeki yerleşim yerlerinde, tabiiyet oluşturduğu birbirinden güzel koylar ve tabii plajları ile geçici düşeydedir. Yörenin ekilebilir topraklarında tarım, meyveçilik, sebzeçilik ileri bir durumdadır. Marmara kıyısında ilçe toprakları genellikle ovalardır. **Yoğun sanayi yapılarakın ile dikkat çeken Gebze, her ne kadar idari olarak Kocaeli'ye bağlıysa da, İstanbul iline daha yakın olduğu için, bu ille hem ticari hem de sosyal ilişkileri geliştirmiştir.** Uzun yıllar il olması için mücadele edilmiş olsa da hali hazırda Kocaeli Büyükşehir Belediyesi surları içinde yer almaktadır. İstanbul Büyükşehir Belediyesi, yıllar boyu Gebze'yi kendisine bağlamak istemiş ancak buna izin verilmiş değildir. Sürekli yükselen bir nüfus grafiği çizen Gebze, 2008 yılında çıkarılan kamula birlikte kendisine bağlı olan Çayyova, Darıca ve Dilovası'nın birer ilçe olması sonucu nüfusunun bir bölümünü bu yeni ilçelere vermiştir.

Yıl	Nüfus
1973	27.000
1990	159.116
2000	253.487
2007	521.291
2008	288.569

Önemli Kurum ve Kuruluşlar

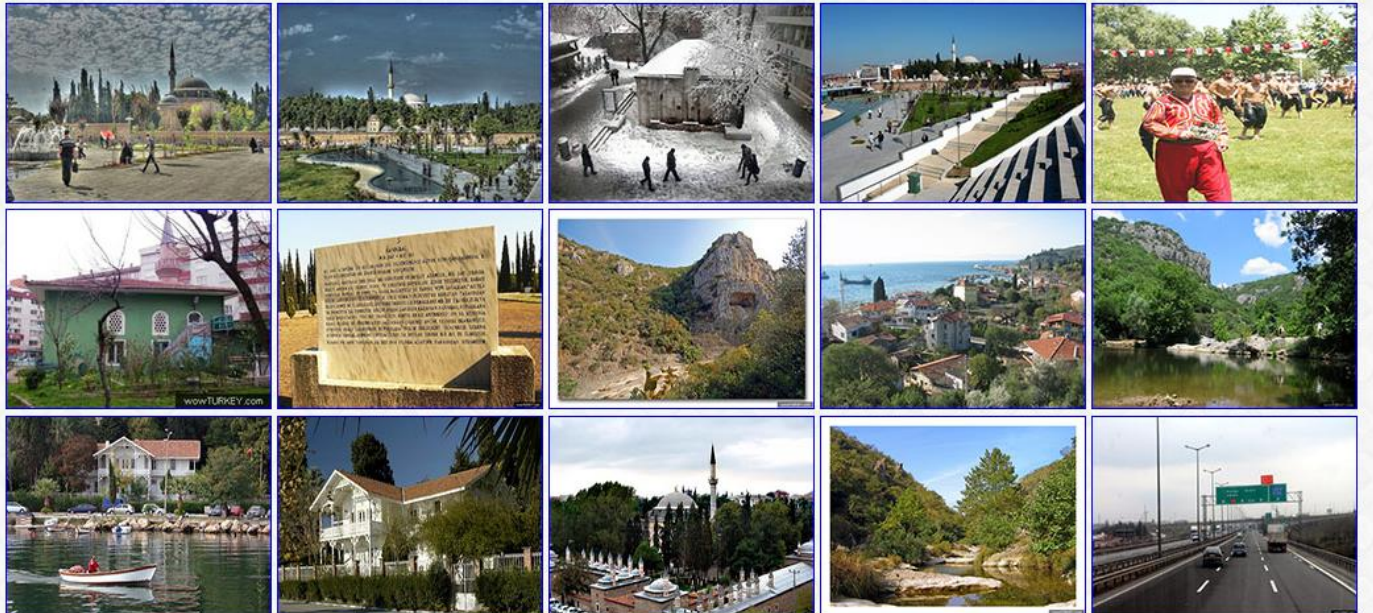
- Tübitak
- Tüsiade
- Türk Standartları Enstitüsü
- Gebze Teknik Üniversitesi
- Martek

Tarihi Mekanlar

- Çoban Mustafa Paşa Camii ve Kilyisi



Gebze Fotoğraf Galerisi



[Ana Sayfa](#)

Kurallar

- 1) Site klasörünün içinde **resimler/** klasörü olacak ve kullanacağınız tüm resimler burada olacaktır.
- 2) Ana sayfadan, oluşturduğunuz diğer sayfalara giden bir link vermeyi unutmayınız.
- 3) Ana sayfada **başlıklar, paragraflar, resimler, sıralı ya da sırasız listeler, linkler, tablolar, diğer biçimsel etiketler (kalın, eğik)** olacaktır.
- 4) Galeri sayfasında en az 15 resim olacaktır. Bu resimlerin küçük olanlarını ekleyip tıklanınca büyük resmi açmalısınız. Bunun için resimlerinizin küçük birer örneğini photoshop'da hazırlayıp kaydetmelisiniz.
- 5) Herkes kendisi bir konu seçeceğinden ödevler farklı olacaktır.
- 6) Ödevler size verilen web alanında yayınlanmalıdır.
- 7) Ödevinizin bir yedeğini almayı unutmayınız.